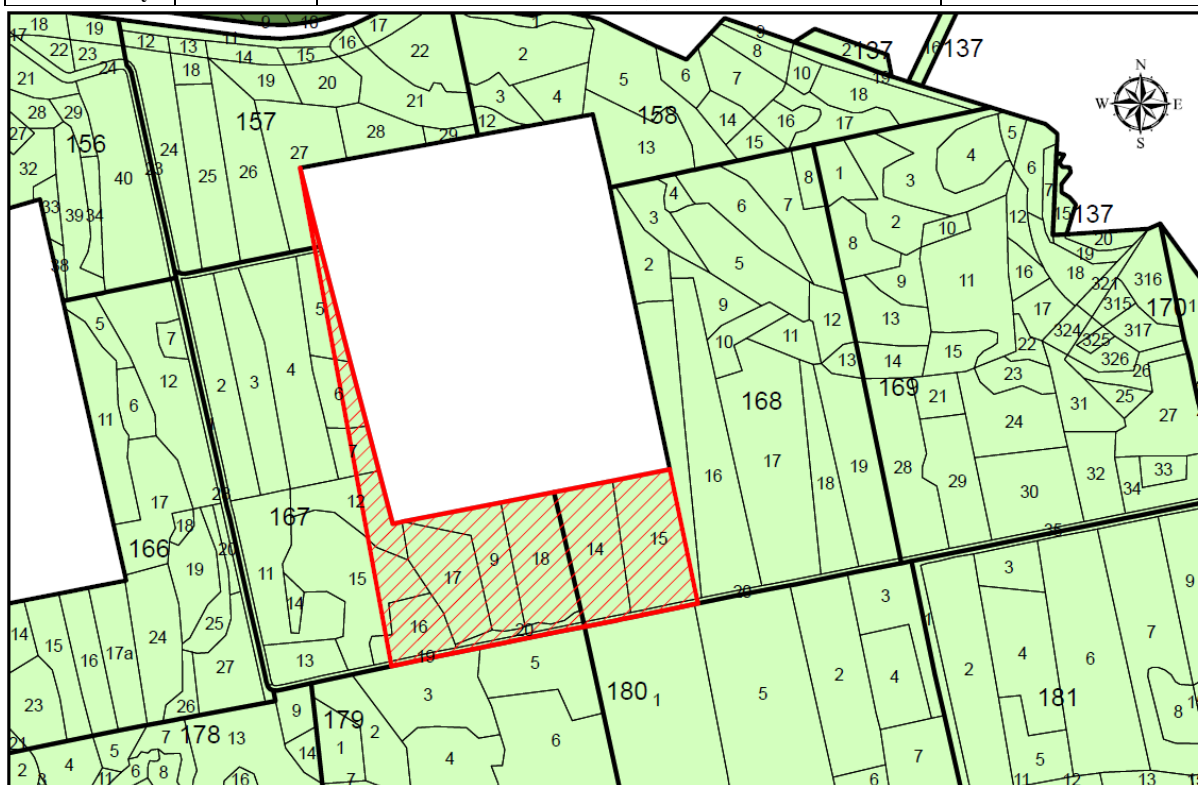



**VALSTYBINĖS MIŠKO ŽEMĖS PLOTO, PAVERČIAMO KITOMIS  
NAUDMENOMIS, ESANČIO ŠALČINIKŲ RAJONO SAVIVALDYBĖJE,  
RŪDNINKŲ GIRIOS KADASTRO VIETOVĖJE, ŽEMĖS SKLYPUOSE  
KADASTRO NR. 8537/0002:14, 8537/0003:24,  
SCHEMA M 1:10 000**

<b>Girininkija</b>	<b>Miško kvartalo Nr.</b>	<b>Miško žemės taksacinio sklypo Nr.</b>	<b>Kitomis naudmenomis paverčiamas miško žemės plotas ha</b>
Rūdninkų	157	27d	0,07
Rūdninkų	167	5d, 6d, 7d, 9, 12d, 15d, 16d, 17, 18, 19d, 20	8,67
Rūdninkų	168	14, 15d, 20d	4,37



-  Valstybinės reikšmės miškai
  Kitomis naudmenomis paverčiamas miško žemės plotas

**Pastaba.** Prie taksacinio sklypo numerio įrašyta raidė „d“ reiškia, kad dalis miško žemės ploto taksaciniame sklype paverčiama kitomis naudmenomis.